

公益社団法人
全国産業資源循環
連合会・正会員の
会員企業の皆さま



日新火災

専用プラン (集団扱制度)の ご案内

2025年9月以降保険始期用

連合会・正会員の会員企業の皆さまとその役員・従業員の皆さまに対する
福利厚生サービス向上のため、新たに『**集団扱制度**』を導入しました。

会員企業さま専用プラン(集団扱制度)のメリット

1

保険料が割安

一時払は**5%割引**(注)(地震保険料を除く)、分割払は割増保険料が
かからないため、割安な保険料でご加入いただけます!

(注)ご契約の補償条件によっては、保険料が割引とならなかったり、割引率が異なったりする場合があります。



2

役員・従業員の皆さまも制度の対象

会員企業の役員・従業員の皆さまも「集団扱制度」の対象になるため、
自社の福利厚生サービスとして活用することができます!

3

スムーズな保険料支払い

保険料のお支払いは保険始期月の2か月後から口座引き落としです。
キャッシュレスで保険料お支払いの手間がかかりません。



会員企業さま専用プランでは、会員の皆さまが抱えるリスクに応じて、
補償内容を自由に設計することができるため、保険の見直しが可能です!

会員企業さま専用
業務災害保険の
見直しによる
保険料節減例

見積条件

保険料：一時払
業種：清掃業(収集運搬業含む)
売上高：5,000万円
従業員(業務中)・役員(24時間)



記載の保険料はあくまで一例です。自由設計型の保険のため、
まずはお見積りをお取りいただき、制度のメリットをご確認ください!

会員企業さま専用（集団扱制度）の業務災害総合保険

イチオシ
商品!!

労災あんしん保険
〈業務災害総合保険〉

企業・事業者の従業員等の業務上のケガや業務に起因する所定の疾病を補償します。
補償の対象者には従業員のほか、役員・個人事業主、家族従事者、下請負人、派遣労働者、出向労働者等を追加することも可能です。

1

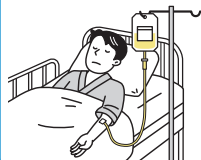
万一の労災事故による高額賠償リスクや 雇用関連賠償リスクにも対応!



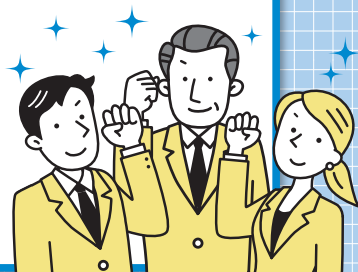
従業員の方の業務上のケガ・病気への補償はもちろん、労災事故や雇用関連の損害賠償責任事故による企業の高額賠償リスクにも対応します。

2

大切な従業員を守るための おすすめオプション!



疾病入院補償と所得補償で従業員のエンゲージメントを向上させ、
離職を防止することで経営の安定につながります!



対象となるご契約者さま

次の方々が集団扱制度の対象となります。(※)

- ① 全国産業資源循環連合会の正会員（以下、「連合会・正会員」という。）(注)
- ② 連合会・正会員の役員や従業員の皆さま
- ③ 連合会・正会員の会員事業者の皆さま
- ④ 連合会・正会員の、会員事業者の役員や従業員の皆さま

(注) この制度は、標準産業分類上の廃棄物処理業者のみで構成されている都道府県協会さまが対象となります。
集団扱の対象となる都道府県協会につきましては、別紙をご参照いただくか、日新火災までお問い合わせください。

(※) 保険期間の途中で上記のいずれかの条件を満たさなくなった場合は、速やかに日新火災または取扱代理店にお申し出願います。
また、労災あんしん保険（業務災害総合保険）およびビジサポ（統合賠償責任保険）のご契約者は、集団扱制度の対象となる連合会正会員および所属する会員事業者の皆さまに限りま。

(注) このチラシは全国産業資源循環連合会の正会員さま、正会員の会員企業さまの専用プラン（集団扱制度）の概要を説明したものです。
詳細につきましては当社ホームページ（<https://www.nisshinfire.co.jp/>）をご参照いただくか、下記お問合せ先までご連絡ください。

日新火災海上保険株式会社

事故のご連絡

日新火災事故受付センター

24時間・365日

自動車

☎0120-25-7474

自動車以外

☎0120-232-233

各種お問合せ先



<https://www.nisshinfire.co.jp/contact>

保険のご相談

日新火災
テレフォンサービスセンター

自動車保険 ☎0120-616-898 (平日) 9:00~18:00

火災保険 ☎0120-156-932 (土日祝日年末年始)

その他の保険 ☎0120-718-268 9:00~17:00

お問合せ先